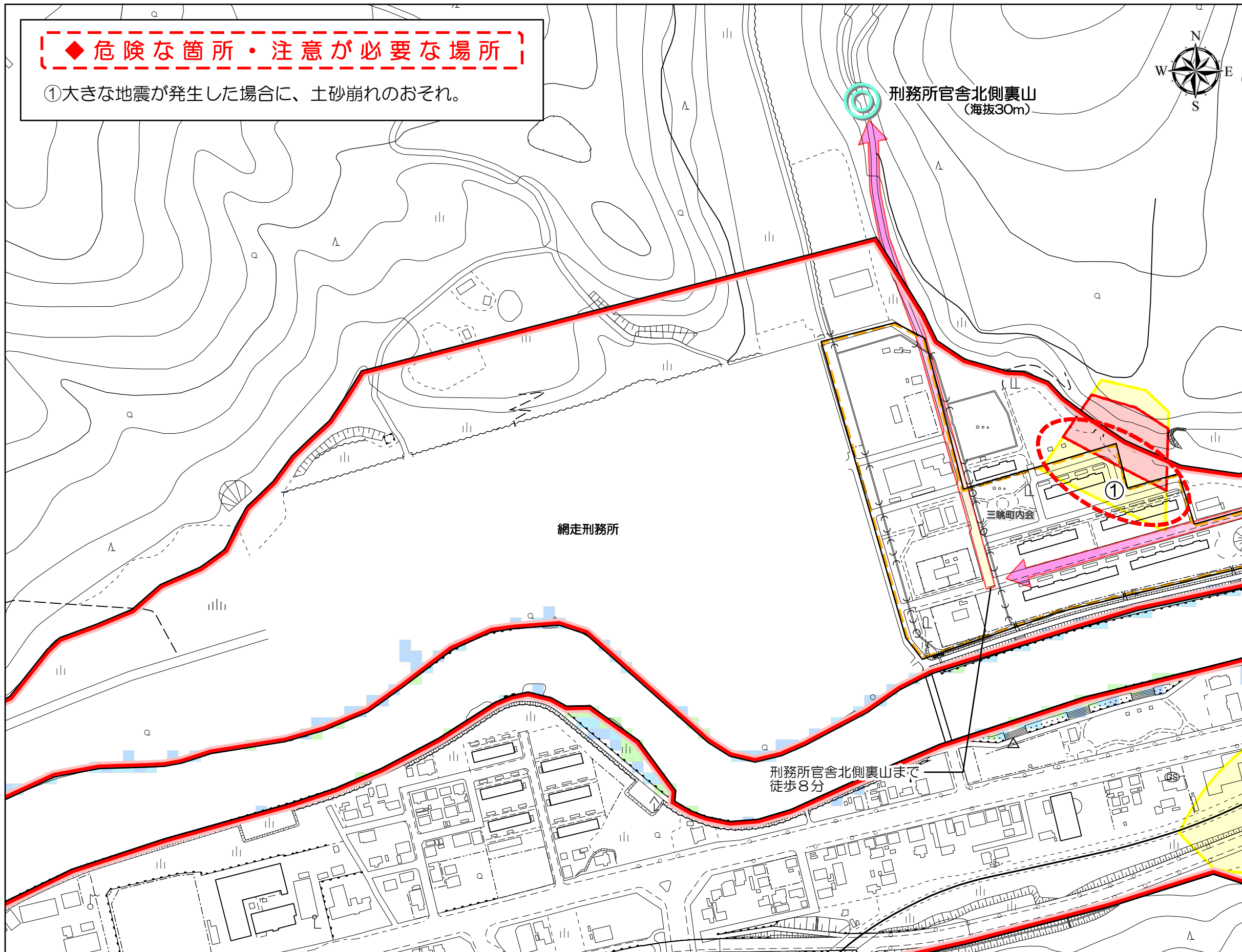


三眺地区 津波避難マップ②



◆ 危険な箇所・注意が必要な場所

① 大きな地震が発生した場合に、土砂崩れのおそれ。

- この地区の避難場所**
- 避難所**
 - 中央小学校 (海拔 79m)
 - 第二中学校 (海拔 91m)
 - 桂陽高等学校 (海拔 97m)
 - 一時避難場所**
 - 中央小学校グラウンド
 - 第二中学校グラウンド
- 避難目標となる地点**
- 刑務所官舎北側裏山 (海拔30m)

- 凡 例**
- 避難方向
 - 町内会区域
 - 避難対象地域
 - 避難目標地点
- 津波浸水想定区域**
- 4.0m以上
 - 2.0m以上～4.0m未満
 - 1.0m以上～2.0m未満
 - 0.5m以上～1.0m未満
 - 0.5m未満
- 土砂災害警戒区域**
- 土砂災害特別警戒区域
 - 土砂災害警戒区域

0 250 500 1,000 m 1:3,500